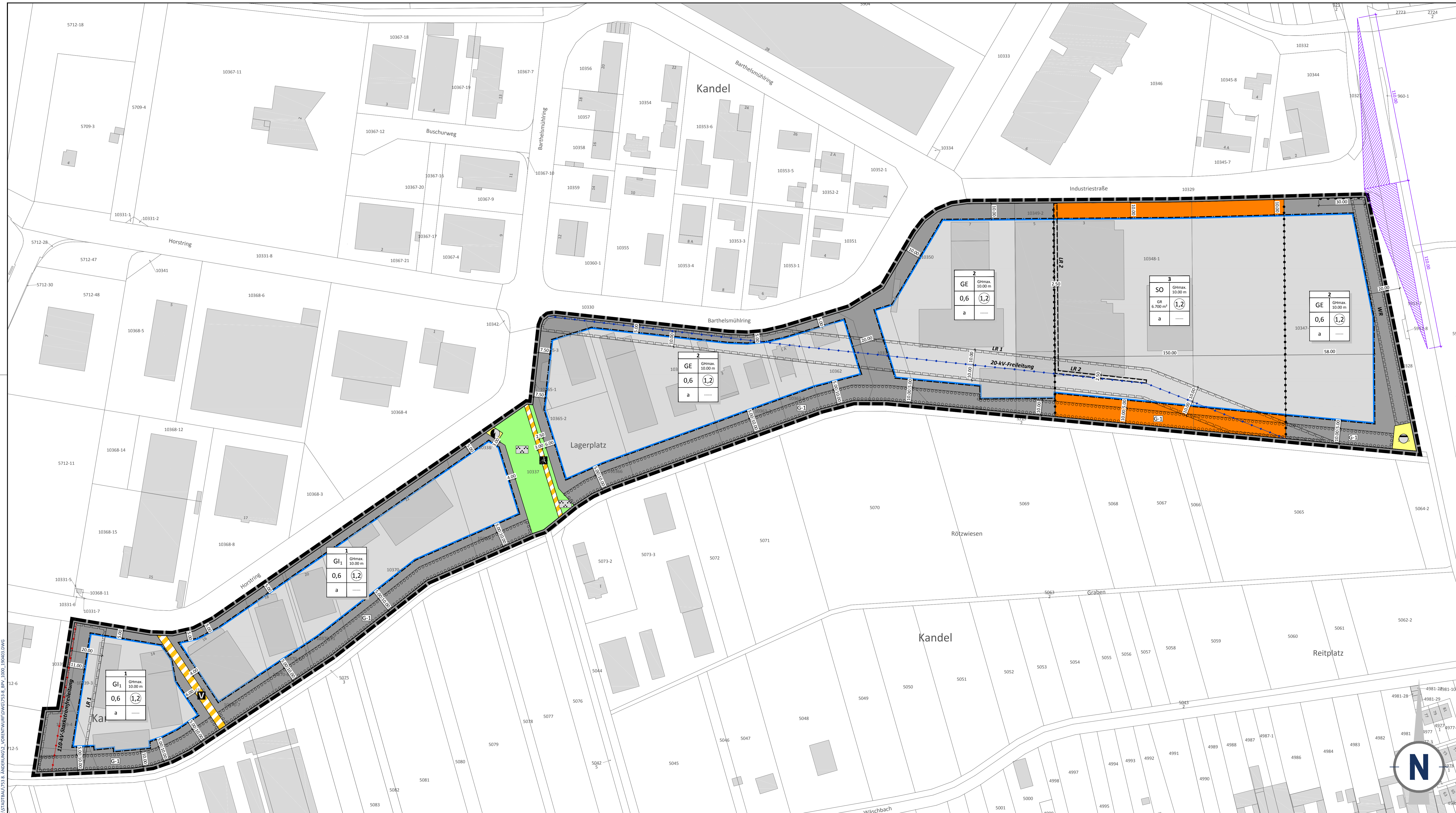


# 8. ÄNDERUNG BEBAUUNGSPLAN "HORSTGELÄNDE" STADTEIL KANDEL - MINDERSLACHEN



## PLANZEICHEN nach der PlanzV90

- Art der baulichen Nutzung (§ 9 Abs. 1 Nr. 1 des Baugesetzbuches - BauGB - §§ 1 bis 11 der Baunutzungsverordnung - BauNVO -)**
  - GE** Gewerbegebiete (§ 8 BauNVO)
  - GI** Industriegebiete (§ 9 BauNVO)
  - SO** Sonstige Sondergebiete (§ 11 BauNVO)  
Zweckbestimmung: großflächiger Einzelhandel
- Maß der baulichen Nutzung (§ 9 Abs. 1 Nr. 1 BauGB, § 16 BauNVO)**
  - 0,6 Grundflächenzahl GRZ als Dezimalzahl
  - 1,2 Geschossflächenzahl GFZ als Dezimalzahl
  - GR 6.700 m<sup>2</sup> Grundfläche GR mit Flächenangabe
  - GHmax. Maximale Gebäudehöhe
- Bauweise, Baulinien, Baugrenzen (§ 9 Abs. 1 Nr. 2 BauGB, §§ 22 und 23 BauNVO)**
  - a** Abweichende Bauweise
  - Baugrenze
  - Nicht überbaubare Grundstücksflächen
  - Überbaubare Grundstücksflächen

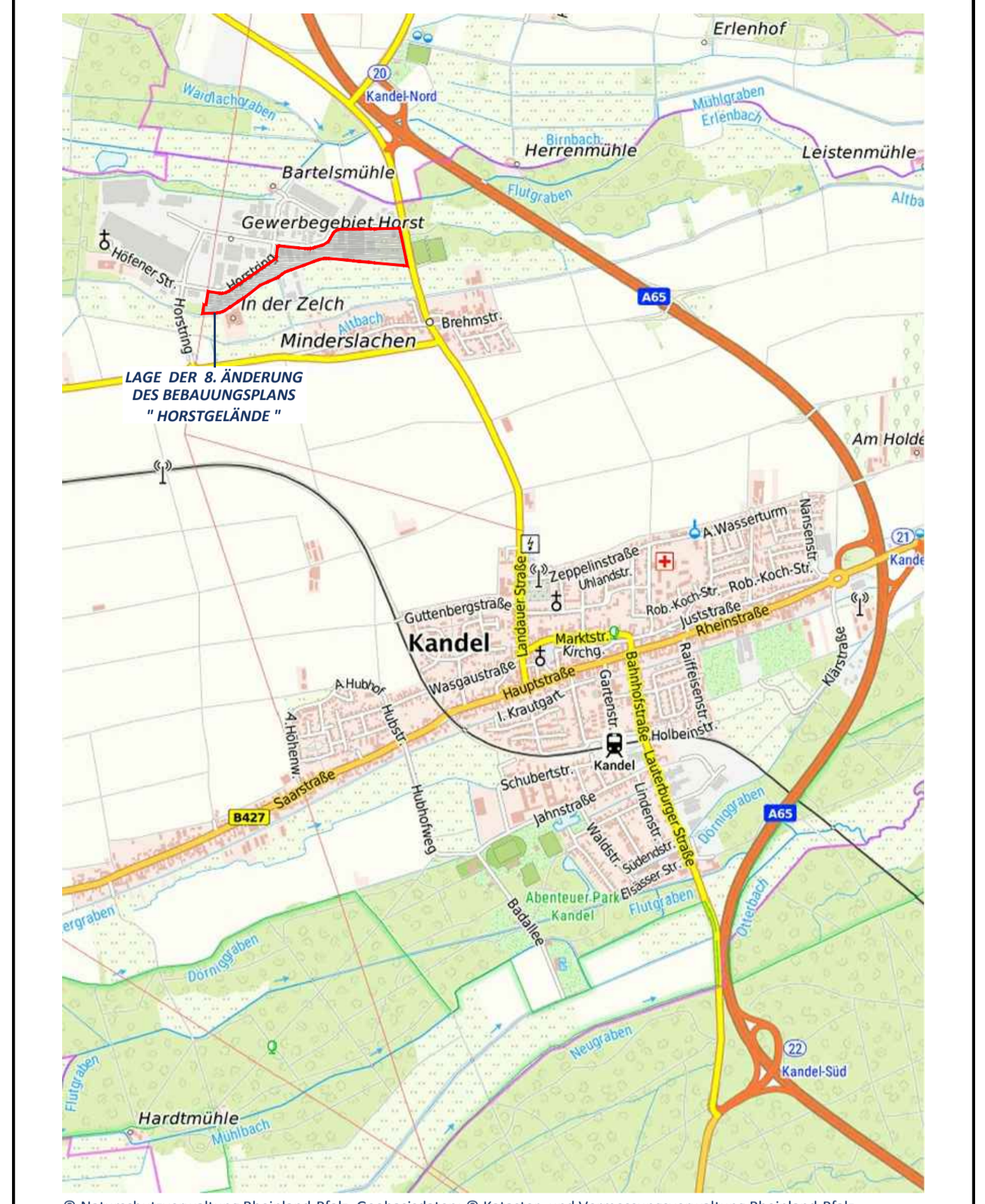
**Nutzungschablone (beispielhaft)**

Art der baulichen Nutzung	Maximale Gebäudehöhe	GE	GHmax. 10,00 m
Grundflächenzahl GRZ	Geschossflächenzahl GFZ	0,6	1,2
Abweichende Bauweise		a	—
- Verkehrsflächen (§ 9 Abs. 1 Nr. 11 und Abs. 6 BauGB)**
  - Öffentliche Verkehrsflächen besonderer Zweckbestimmung
  - Zweckbestimmung: Verkehrsberuhigter Bereich
  - Zweckbestimmung: Rad- und Fußweg
  - Ein- bzw. Ausfahrten und Anschluss anderer Flächen an die Verkehrsflächen (§ 9 Abs. 1 Nr. 4, 11 und Abs. 6 BauGB)
  - Bereich ohne Ein- und Ausfahrt
- Flächen für Versorgungsanlagen, für die Abfallentsorgung und Abwasserbeseitigung sowie für Ablagerungen; Anlagen, Einrichtungen und sonstige Maßnahmen, die dem Klimawandel entgegenwirken (§ 9 Abs. 1 Nr. 12, 14 und Abs. 6 BauGB)**
  - Ver- und Entsorgungsflächen
  - Zweckbestimmung: Abwasserbeanlage
  - Zweckbestimmung: Elektrizität
- Hauptversorgungs- und Hauptwasserleitungen (§ 9 Abs. 1 Nr. 13 und Abs. 6 BauGB)**
  - Oberirdischer Hauptversorgungsleitung (20-kV-Freileitung)
  - Oberirdischer Hauptversorgungsleitung (110-kV-Starkstromfreileitung)
- Grünflächen (§ 9 Abs. 1 Nr. 15 und Abs. 6 BauGB)**
  - Öffentliche Grünflächen
  - Zweckbestimmung: Parkanlage
- Planungen, Nutzungsregelungen, Maßnahmen und Flächen für Maßnahmen zum Schutz, zur Pflege und zur Entwicklung von Boden, Natur- und Landschaft (§ 9 Abs. 1 Nr. 20, 25 und Abs. 6 BauGB)**
  - Anpflanzungen von Bäumen, Sträuchern und sonstigen Bepflanzungen sowie Bindungen für Bepflanzungen und für die Erhaltung von Bäumen, Sträuchern und sonstigen Bepflanzungen sowie von Gewässern (§ 9 Abs. 1 Nr. 25 und Abs. 6 BauGB)
  - Umgrenzung von Flächen zum Anpflanzen von Bäumen, Sträuchern und sonstigen Bepflanzungen (§ 9 Abs. 1 Nr. 25 Buchstabe a) und Abs. 6 BauGB)
  - Kennzeichnung für Gewässerrandstreifen
- Sonstige Planzeichen**
  - Grenze des Geltungsbereichs der 8. Änderung des Bebauungsplans "Horstgelände" (§ 9 Abs. 7 BauGB)
  - LR 1** Mit Leitungsrechten zu belastende Flächen (§ 9 Abs. 1 Nr. 21 und Abs. 6 BauGB) zugunsten der Versorgungssträger
  - LR 2** Mit Leitungsrechten zu belastende Flächen (§ 9 Abs. 1 Nr. 21 und Abs. 6 BauGB) zugunsten der Pflanzwerke
  - WR** Mit Wegrechten zu belastende Flächen (§ 9 Abs. 1 Nr. 21 und Abs. 6 BauGB)
  - Abgrenzung unterschiedlicher Nutzungen, z.B. von Baugebieten, oder Abgrenzung des Maßes der Nutzung innerhalb eines Baugebiets (z.B. § 1 Abs. 4, § 16 Abs. 5 BauNVO)
  - Freizuhaltendes Sichtfeld nach RAS 06 (VwU 70 km/h)
  - Maßangaben in Meter
- Planzeichen zur Darstellung des Bestandes**
  - Hauptgebäude mit Hausnummer/Nebengebäude
  - Grundstücksgrenze
  - Flurstücksnummer

## GESETZESGRUNDLAGEN

- Als gesetzliche Grundlagen wurden verwendet:
- Baugesetzbuch (BauGB)**  
In der Fassung der Bekanntmachung vom 03. November 2017 (BGBl. I S. 3634).
  - Verordnung über die bauliche Nutzung der Grundstücke (Baunutzungsverordnung - BauNVO)**  
In der Fassung der Bekanntmachung vom 21. November 2017 (BGBl. I S. 3786).
  - Gesetz zum Schutz vor schädlichen Bodenveränderungen und zur Sanierung von Altlasten (Bundes-Bodenschutzgesetz - BBodSchG)**  
In der Fassung der Bekanntmachung vom 17. März 1998 (BGBl. I S. 502), das zuletzt durch Artikel 3 Absatz 3 der Verordnung vom 27. September 2017 (BGBl. I S. 3465) geändert worden ist.
  - Gesetz zum Schutz vor schädlichen Umwelteinwirkungen durch Luftverunreinigungen, Geräusche, Erschütterungen und ähnliche Vorgänge (Bundes-Immissionsschutzgesetz - BImSchG)**  
In der Fassung der Bekanntmachung vom 17. Mai 2013 (BGBl. I S. 1274), das zuletzt durch Artikel 3 des Gesetzes vom 18. Juli 2017 (BGBl. I S. 2771) geändert worden ist.
  - Gesetz über Naturschutz und Landschaftspflege (Bundesnaturschutzgesetz - BNatSchG)**  
Vor 29. Juli 2009 (BGBl. I S. 2542), das zuletzt durch Artikel 1 des Gesetzes vom 15. September 2017 (BGBl. I S. 3434) geändert worden ist.
  - Verordnung über die Ausarbeitung der Bauleitpläne und die Darstellung des Planinhaltes (Planzeichenverordnung - PlanzV)**  
Vor 18. Dezember 1990 (BGBl. 1991 I S. 58), die zuletzt durch Artikel 3 des Gesetzes vom 04. Mai 2017 (BGBl. I S. 1057) geändert worden ist.
  - Gesetz über die Umweltverträglichkeitsprüfung (UVPG)**  
In der Fassung der Bekanntmachung vom 24. Februar 2010 (BGBl. I S. 94), das zuletzt durch Artikel 2 des Gesetzes vom 08. September 2017 (BGBl. I S. 3370) geändert worden ist.
  - Gesetz zur Ordnung des Wasserhaushalts (Wasserhaushaltsgesetz - WHG)**  
In der Fassung der Bekanntmachung vom 31. Juli 2009 (BGBl. I S. 2585), das zuletzt durch Artikel 2 des Gesetzes vom 04. Dezember 2018 (BGBl. I S. 2254) geändert worden ist.
  - Bundesfernstraßengesetz (FStrG)**  
In der Fassung der Bekanntmachung vom 28. Juni 2007 (BGBl. I S. 1206), das zuletzt durch Artikel 1 des Gesetzes vom 29. November 2018 (BGBl. I S. 2237) geändert worden ist.
  - Bundeskleingartengesetz (BKleingG)**  
Vor 28. Februar 1983 (BGBl. I S. 210), das zuletzt durch Artikel 11 des Gesetzes vom 19. September 2006 (BGBl. I S. 2146) geändert worden ist.
  - Denkmalschutzgesetz für das Land Rheinland-Pfalz (DSchG)**  
In der Fassung der Bekanntmachung vom 23. März 1978 (GVBl. S. 159), das durch Artikel 3 des Gesetzes vom 03. Dezember 2014 (GVBl. S. 245) geändert worden ist.
  - Gemeindeordnung für das Land Rheinland-Pfalz (GemO)**  
In der Fassung der Bekanntmachung vom 31. Januar 1994 (GVBl. S. 153), die durch Artikel 37 des Gesetzes vom 19. Dezember 2018 (GVBl. S. 448) geändert worden ist.
  - Landesbauordnung für das Land Rheinland-Pfalz (LBO)**  
In der Fassung der Bekanntmachung vom 24. November 1998 (GVBl. S. 365), die mehrfach durch Artikel 1 des Gesetzes vom 15. Juni 2015 (GVBl. S. 77) geändert worden ist.
  - Landesgesetz zur nachhaltigen Entwicklung von Natur und Landschaft für das Land Rheinland-Pfalz (Landesnaturschutzgesetz - LNatSchG)**  
Vor 06. Oktober 2015 (GVBl. S. 283), das durch Artikel 3 des Gesetzes vom 21. Dezember 2016 (GVBl. S. 583) geändert worden ist.
  - Landesstraßengesetz für das Land Rheinland-Pfalz (LStrG)**  
In der Fassung der Bekanntmachung vom 01. August 1977 (GVBl. S. 273), zuletzt geändert durch Gesetz vom 08. Mai 2018 (GVBl. S. 92).
  - Landeswassergesetz für das Land Rheinland-Pfalz (LWG)**  
In der Fassung der Bekanntmachung vom 14. Juli 2015 (GVBl. S. 127), zuletzt geändert durch Artikel 6 des Gesetzes vom 19. Dezember 2018 (GVBl. S. 469).
  - Landesnachbarrechtsgesetz für das Land Rheinland-Pfalz (LNRRG)**  
In der Fassung der Bekanntmachung vom 15. Juni 1970 (GVBl. S. 198), das mehrfach durch Artikel 1 des Gesetzes vom 21. Juli 2003 (GVBl. S. 209) geändert worden ist.
  - Landesbodenschutzgesetz für das Land Rheinland-Pfalz (LBodSchG)**  
In der Fassung der Bekanntmachung vom 25. Juli 2005 (GVBl. S. 302), zuletzt geändert durch Artikel 14 des Gesetzes vom 19. Dezember 2018 (GVBl. S. 448).

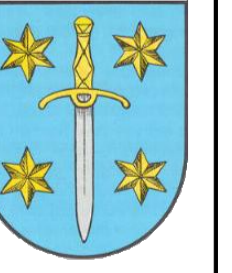
## ÜBERSICHTSLAGEPLAN ohne Maßstab



© Naturschutzverwaltung Rheinland-Pfalz, Geobasisdaten: © Kataster- und Vermessungsverwaltung Rheinland-Pfalz



Projekt/Maßnahme/Objekt  
**8. ÄNDERUNG BEBAUUNGSPLAN "HORSTGELÄNDE", STADTEIL KANDEL - MINDERSLACHEN**



Auftraggeber  
**STADT KANDEL**

Inhalt  
**VORENTWURF**

Geezeichnet/Datum	Geprüft/Datum	Maßstab	Blattgröße	Plan-Nr.
VATTER 04/19	SCHLÖSSLER 04/19	1:1000	1.540/0.594	<b>753_8-BP-V</b>
Index	Änderungen			Geändert/Geprüft Datum

## STÄDTEBAULICHE RAHMENDATEN

Flächenbezeichnung:	m <sup>2</sup>	ha	%
<b>Fläche des Geltungsbereichs</b>	<b>90.410</b>	<b>9,04</b>	<b>100,00</b>
<b>Baufläche gesamt</b>	<b>87.820</b>	<b>8,78</b>	<b>97,14</b>
Gewerbegebiete	42.815	4,28	47,36
Industriegebiete	22.955	2,30	25,39
Sonstige Sondergebiete	22.050	2,20	24,39
<b>Öffentliche Verkehrsflächen gesamt</b>	<b>585</b>	<b>0,06</b>	<b>0,65</b>
Verkehrsflächen besonderer Zweckbestimmung	585	0,06	0,65
<b>Öffentliche Grünflächen</b>	<b>1.740</b>	<b>0,17</b>	<b>1,92</b>
<b>Ver- und Entsorgungsflächen</b>	<b>265</b>	<b>0,03</b>	<b>0,29</b>