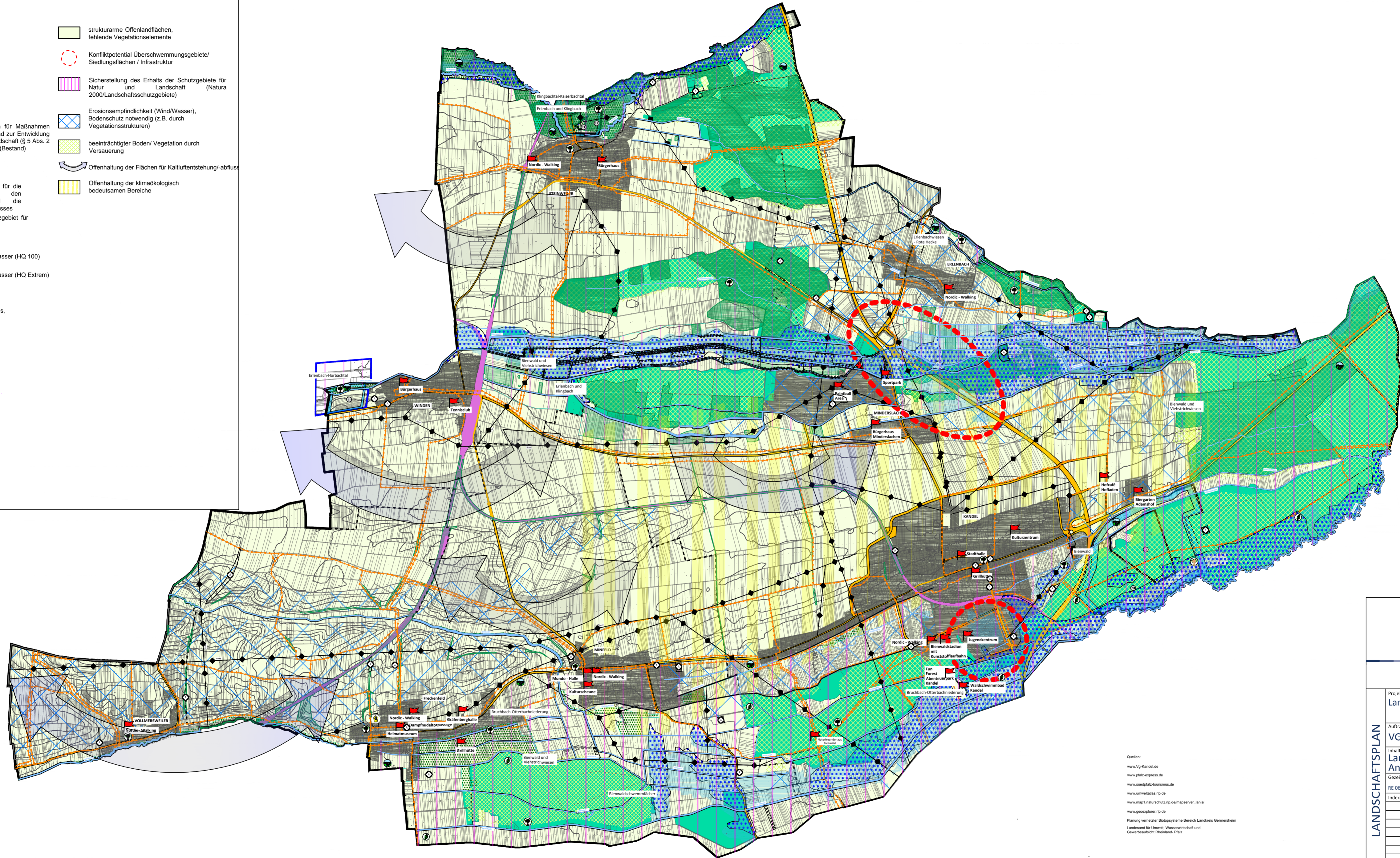


Legende

- Gemeinde- und Verbandsgemeindegrenzen
- Siedlungsfläche
- Bahnanlagen
- Überörtliche Hauptverkehrsstraßen
- Wald
- Umgrenzung von Flächen für Maßnahmen zum Schutz, zur Pflege und zur Entwicklung von Boden, Natur und Landschaft (§ 5 Abs. 2 Nr. 10 und Abs. 4 BauGB) (Bestand)
- Gewässer
- Umgrenzung von Flächen für die Wasserwirtschaft, den Hochwasserschutz und die Regelung des Wasserabflusses
- Zweckbestimmung: Schutzgebiet für Wassergewinnung
- Trinkwasserschutzgebiete, Schutzzone H-III
- Überschwemmung/Hochwasser (HQ 100)
- Überschwemmung/Hochwasser (HQ Extrem)
- Höhenlinien
- Fläche des Biotopverbundes, Landkreis Germersheim
- Schutzwürdige Biotope
- Naturdenkmal
- Landschaftsschutzgebiet
- Naturschutzgebiet
- Geschützter Landschaftsbestandteil
- Ausflugsziele
- bestehende Wegeverbindungen (Rad- und Wanderwege)
- opt. Barriere durch oberirdische Versorgung
- Altablagerungen
- strukturarmer Offenlandflächen, fehlende Vegetationselemente
- Konfliktpotential Überschwemmungsgebiete/ Siedlungsflächen / Infrastruktur
- Sicherstellung des Erhalts der Schutzgebiete für Natur und Landschaft (Natura 2000/Landschaftsschutzgebiete)
- Erosionsempfindlichkeit (Wind/Wasser), Bodenschutz notwendig (z.B. durch Vegetationsstrukturen)
- beeinträchtigter Boden/ Vegetation durch Versauerung
- Offenhaltung der Flächen für Kaltluftentstehung/-abfluss
- Offenhaltung der klimakologisch bedeutsamen Bereiche



Quellen:
www.vp-kandel.de
www.zfbz-express.de
www.sueddeutsche.de
www.urne.de
www.msp.naturschutz.rlp.de/mapservier_janur/
www.geoplotter.rlp.de
 Planung vernetzter Ökosysteme Bereich Landkreis Germersheim
 Landschaft für Umwelt, Wasserwirtschaft und
 Gewerbeaufsicht Rheinland-Pfalz

LANDSCHAFTSPLAN

Projekt/Maßnahme/Objekt
VG KANDEL

Auftraggeber
VG KANDEL

Inhalt:
**Landschaftsplan - ENTWURF
 Analyse (Natur und Klima) - Plan 2a**

Gezeichnet/Datum	Geprüft/Datum	Maßstab	Blattgröße	Plan-Nr.	
RE 06/2015	MD 06/2015	1:25.000	0,78/0,42	836	
Index	Änderungen			Geändert/Geprüft	Datum

WSW & PARTNER GMBH
 Planungsbüro für Umwelt | Städtebau | Architektur
 Heroldsauerweg 20 | 67457 Kaiserlautern | T 0631.3423-0 | F 0631.3423-200
 kontakt@www-partner.de | www.wsw-partner.de