

Einführung neuer Parkraummanagement-Maßnahmen in Kandel – Voraussichtlich ab März 2026

Die Stadt Kandel plant, voraussichtlich ab März 2026, neue Parkraummanagement-Maßnahmen umzusetzen. Diese umfassen die Installation von Parkscheinautomaten sowie Änderungen in den angrenzenden Straßen. Die Maßnahmen sollen den Parkdruck verringern, die Verkehrsführung verbessern und eine gerechtere Nutzung des verfügbaren Parkraums ermöglichen.

Einführung von Parkscheinautomaten

Voraussichtlich ab März 2026 werden an den Standorten Marktplatz und dem Parkplatz hinter der Sparkasse die Parkscheinautomaten in Betrieb genommen. Die Parkgebühren sind wie folgt vorgesehen:

- **0,50 €** pro halbe Stunde
- **3,00 €** für ein Tagesticket
- **30,00 €** für ein Monatsticket (maximal 25 Tickets pro Monat)
- **Im Bereich des Marktplatzes** eine „Brötchentaste“ für 15 Minuten kostenfreies parken.

Zusätzlich zur Nutzung der Parkscheinautomaten können Autofahrer die **EasyPark-App** für die bargeldlose Bezahlung nutzen, was eine flexible und einfache Lösung bietet.

Einführung einer Haltverbotszone im nördlichen Bereich der Marktstraße



Nachfolgende Straße sind von der Änderung betroffen.

- **Goethestraße**
- **Scheffelstraße** (teilweise)
- **Uhlandstraße** (teilweise)
- **Schillerstraße**
- **Lessingstraße**

In diesen Bereichen wird das Parken nur noch in den markierten Flächen gestattet sein, um den Verkehr zu entlasten und für mehr Ordnung im Straßenverkehr zu sorgen.

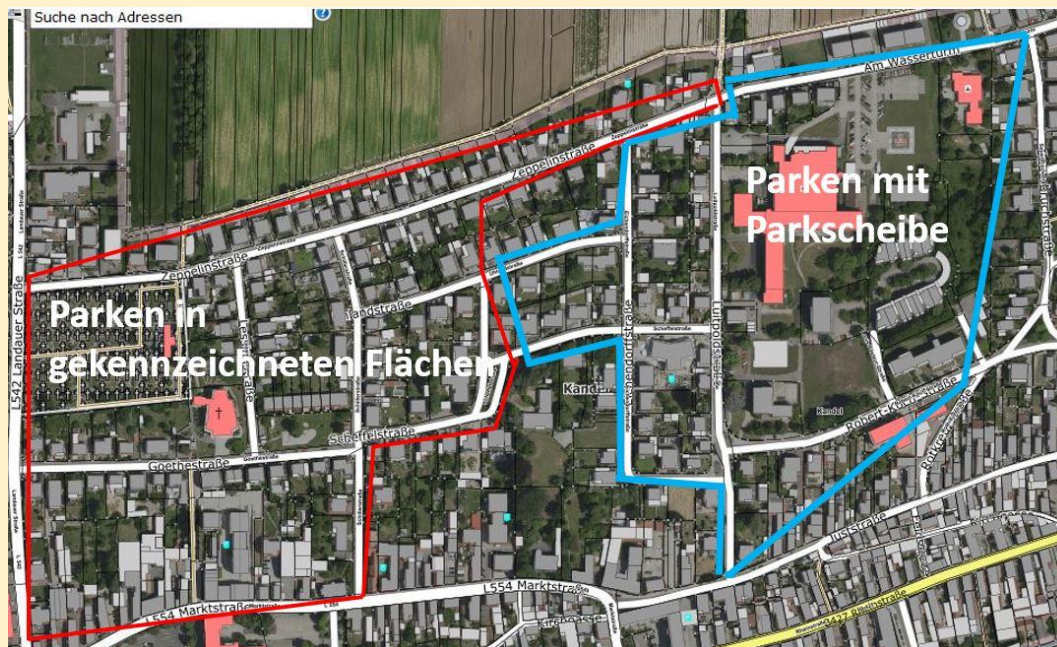
Durch den Bauhof der Stadt Kandel werden in den kommenden Wochen die Parkflächen entsprechend markiert.

In der **Zeppelinstraße** werden die beschriebenen Regelungen bereits umgesetzt. Die bestehende Beschilderung wird hier durch die Zonenbeschilderung abgelöst.

Einführung einer Parkscheibenregelung im Bereich des Krankenhauses



Im Bereich rund um das **Krankenhaus** wird eine **Parkscheibenregelung** eingeführt. Das Parken wird dort von **montags bis freitags zwischen 08:00 Uhr und 18:00 Uhr für drei Stunden** mit der **Parkscheibe** geregelt, um eine ausreichende Verfügbarkeit von Parkplätzen für Patienten und Besucher sicherzustellen.



Sollten Fragen bestehen, können Sie sich direkt an die u. g. Ansprechpartner wenden.
Herr Ruf: 07275/960-107
Frau Brock: 07275/960-131
Verbandsgemeinde Kandel
Fachbereich 3
Gartenstr. 8
76870 Kandel