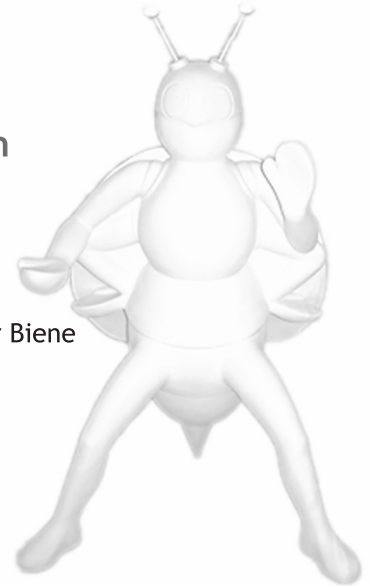


Die Kandeler Biene

Technische Information



Hier finden Sie einige grundlegende Informationen zur Bearbeitung und Bemalung Ihrer Biene

Maße ca.: H 170 cm (mit Fühlern 200 cm)
x B 130 cm
x T 130 cm

Gewicht: ca. 40 kg

Material: glasfaserverstärkter Kunststoff (GFK)

zur Bemalung:

Zuerst müssen Sie die vorgrundierte Oberfläche der Figur gut anschleifen. Nehmen Sie dazu zuerst Schleifpapier mit grober Körnung und glätten anschließend mit feinem Schleifpapier die Fläche. Achten Sie darauf, dass eventuell bestehende Bläschen, lose Farbschichten, als auch alle Verunreinigungen (wie Staub oder Fettflecken) entfernt werden. Danach empfehlen wir, die Figur gut zu grundieren.

Anschließend kann mit der Bemalung begonnen werden. Farben, Lacke und Grundierungen sollten generell lösungsmittelfrei sein. Am besten eignen sich dafür lichtechte Acrylfarben. Wenn möglich sollten Sie Farben der Firmen Kreul oder Lascaux verwenden, da bei diesen Produkten bisher keinerlei Probleme aufgetreten sind.

Wenn Sie mit der künstlerischen Gestaltung der Figur fertig sind, müssen Sie die Farbe gut antrocknen lassen. Danach kann die Lackierung aufgetragen werden. Der Lack sollte auf die zuvor verwendeten Farben abgestimmt sein (gleicher Hersteller), um Komplikationen zu vermeiden.

Lassen Sie nun den Lack gut aushärten und wiederholen Sie den Lackiervorgang noch weitere 2x im Abstand von jeweils ca. 8 - 12 Stunden. Dadurch erhält Ihre Biene ihren vollen Glanz und einen sehr guten Schutz gegen Verunreinigungen.

Für die komplette Bemalung der Figur benötigen Sie ca. 1,5 - 2,0 Liter Farbe und für die Lackierung ist mit etwa 1,5 Liter Lack zu rechnen.

Sollten Sie die Bemalung nicht selbst vornehmen oder Ihrerseits kein Kontakt zu einer/einem Künstlerin/Künstler bestehen, so können Sie sich gerne an einen der beiden künstlerischen Projektbetreuer wenden.

Von Herrn Armin Hott (Tel.: 0 72 75 - 85 68) oder Herrn Klaus Zahneissen (Tel.: 0 72 75 - 98 56-0, E-Mail: zahneissen@punkt-agentur) erhalten Sie dann gerne eine Kontaktadresse zu einer/einem der Kandeler Kunstschaffenden, welche sich am Projekt „Kandeler Biene“ beteiligen.